

街のチェックシート

1泊2日を街で過ごすだけでも色々なことに気づくもの。
チェックシートを活用して、自分の住みたい街を探しましょう！



街の雰囲気

- 道の広さや明るさは適切か
- 昼と夜の雰囲気や人通りの差
- 道やゴミ捨て場の清潔さ
- 治安に関する情報や騒音の感じ方はどうか

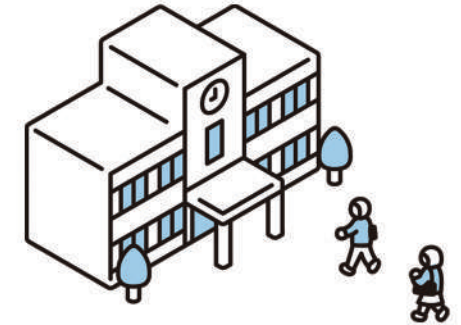


ポイント💡

日中にぎやかな街が一転、夜は閑静になる場合も。
逆に夜の方が騒がしくなる場合もあるので、
1日通しての人通りやお店の情報は要チェックです。

公共施設の情報

- 交番の有無
- 病院の有無
- 幼稚園や保育園・学校までの距離と道の様子



ポイント💡

体調を崩してから探すのは大変。病院の場所はチェックしておこう。
お子様がいる、もしくはご出産予定のご家庭は通う園や学校までの距離や道幅、人通りや交通量などの確認も忘れずに！

駅や電車の混雑具合

- 利用予定時間帯の駅と電車の混雑具合
- 急行・各駅停車の情報
- 始発駅の情報
- 主要駅までの所要時間



ポイント💡

朝の通勤時間帯や夜の帰宅ラッシュ時など、利用予定の時間帯の駅・電車を実際に体験してみましょう。混雑が苦手な方は始発駅にする、他の各駅停車の駅にするなどの選択も。

店舗の情報

- スーパーマーケットやドラッグストア、コンビニの場所と営業時間
- 飲食店の種類と営業時間



ポイント💡

普段の買い物をする場所も要チェック。自分のライフスタイルで無理なく過ごせる街なのかどうか、確認しておきましょう。
外食が多い方は飲食店の有無もチェックもすると良いでしょう。